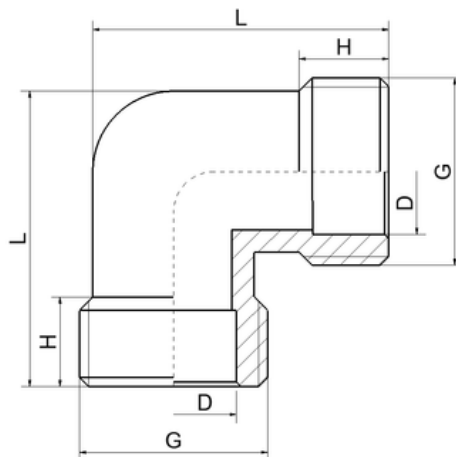




Kolano nypłowe



Opis				Opakowanie ilość sztuk		Masa jedn.	EAN	Index
G	D	L	H	woreczek	karton	[g]		
1/2"	15	33	10	10	250	48	5901797701734	245
3/4"	18	37	11,5	10	150	74	5901797701741	242

Charakterystyka

Materiał: CW617N

Max ciśnienie robocze: 16 bar

Max temperatura robocza: +110°C

Atesty



Atest Higieniczny B/BK/60210/0543/21
Narodowego Instytutu Zdrowia Publicznego