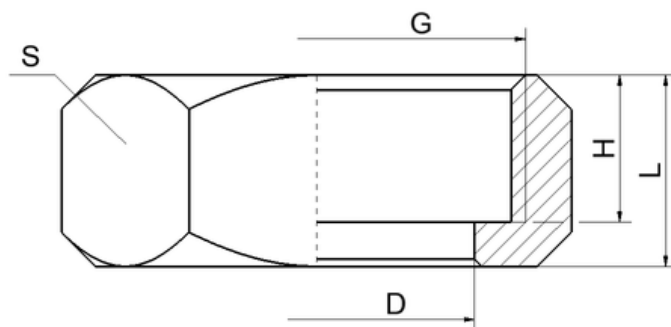




# Nakrętka



Opis					Opakowanie ilość sztuk		Masa jedn.	EAN	Index
G	L	H	D	S	woreczek	karton	[g]		
3/8"	10	8	13,5	6kt19			10	5901797702854	215
1/2"	11,5	8,5	17	6kt24			18	5901797702861	120
3/4"	13	10	21,65	6kt30			34	5901797702878	105
1"	14	11,5	27	6kt37			48	5901797702885	104
5/4"	15	12	34,5	6kt46			70	5901797702892	102
6/4"	18	15	42	6kt53			114	5901797702908	103
2"	19	15,5	49	8kt64			124	5901797702915	108
2.1/2"	22	18	61,5	8kt82			264	5901797702922	137

## Charakterystyka

**Materiał:** CW617N

**Max ciśnienie robocze:** 16 bar

**Max temperatura robocza:** +110°C

## Atesty



Atest Higieniczny B/BK/60210/0543/21  
Narodowego Instytutu Zdrowia Publicznego