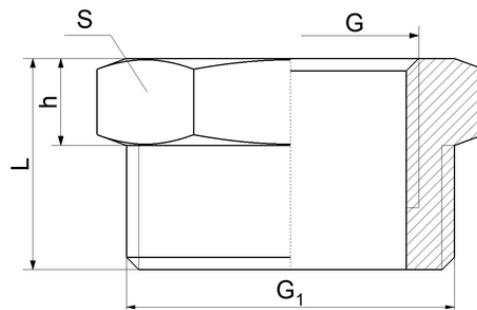




Redukcja



Opis					Opakowanie ilość sztuk		Masa jedn.	EAN	Index
G	G ₁	L	h	S	woreczek	karton	[g]		
3/8"	1/4"	14,5	5,5	17	10	600	10	5901797700720	212
1/2"	1/4"	16	6	22	10	500	30	5901797700737	036
1/2"	3/8"	16	6	22	25	500	22	5901797700744	030
3/4"	1/4"	17	7	27	25	500	50	5901797702663	075
3/4"	3/8"	17	7	27	25	500	44	5901797702533	352
3/4"	1/2"	17	7	27	25	500	34	5901797700751	031
1"	1/2"	18	7,5	34	25	300	70	5901797700768	032
1"	3/4"	19	8,5	34	25	250	56	5901797700775	033
5/4"	1/2"	23	12	38		200	122	5901797700805	236
5/4"	3/4"	23	12	38		200	106	5901797700812	232
5/4"	1"	23	12	36		200	90	5901797700782	034
6/4"	1/2"	28	13	48		100	228	5901797700829	237
6/4"	3/4"	28	13	48		100	208	5901797700836	238
6/4"	1"	28	13	48		100	184	5901797700843	233
6/4"	5/4"	28	13	48		100	130	5901797700799	035

Charakterystyka

Materiał: CW617N

Max ciśnienie robocze: 16 bar

Max temperatura robocza: +110°C

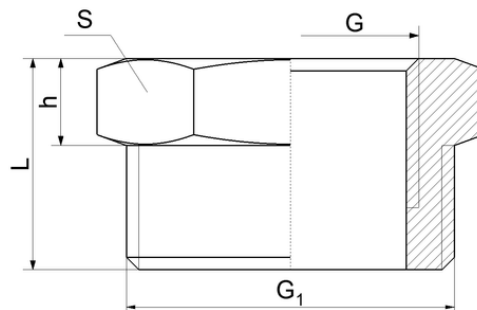
Atesty



Atest Higieniczny B/BK/60210/0543/21
Narodowego Instytutu Zdrowia Publicznego



Redukcja



Opis					Opakowanie ilość sztuk		Masa jedn.	EAN	Index
G	G ₁	L	h	S	woreczek	karton	[g]		
2"	1/2"	27	14	54	-	LUZ	284	5901797700850	239
2"	3/4"	28	15	54	-	LUZ	270	5901797700867	240
2"	1"	28	15	54	-	LUZ	274	5901797700874	234
2"	5/4"	28	15,5	54	-	LUZ	214	5901797700881	235
2"	6/4"	28	15	54	-	LUZ	178	5901797700898	085
2.1/2"	2"	34	18	68	-	LUZ	362	5901797700904	127
M12x1,5	1/2"	16	6	22	50	500	50	5901797700959	037
M12x1	1/2"	16	6	22				5901797700966	038
M10x1	1/2"	16	6	22	50	500	50	5901797700973	101
M20x1,5	1/2"	28,5	18	24	10	300	10	5901797700980	195
1/2"	M20x1,5	28,5	18	24	10	300	10	5901797702403	410

Charakterystyka

Materiał: CW617N

Max ciśnienie robocze: 16 bar

Max temperatura robocza: +110°C

Atesty



Atest Higieniczny B/BK/60210/0543/21
Narodowego Instytutu Zdrowia Publicznego