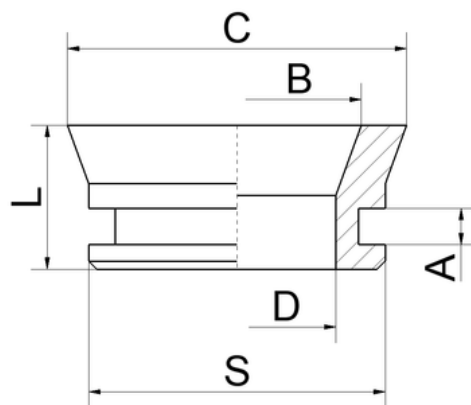
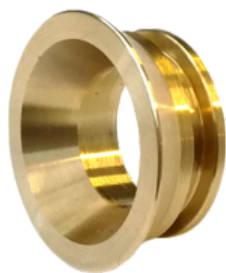




Króciec do zespołu przyłącza 3/8"



Opis						Opakowanie ilość sztuk		Masa jedn.	EAN	Index
C	S	D	B	L	A	woreczek	karton	[g]		
21,7	18	12	16,8	8,75	2,2	100	1000	8	5901797702236	435

Charakterystyka

Materiał: CW617N

Max ciśnienie robocze: 16 bar

Max temperatura robocza: +110°C

Atesty



Atest Higieniczny B/BK/60210/0543/21
Narodowego Instytutu Zdrowia Publicznego