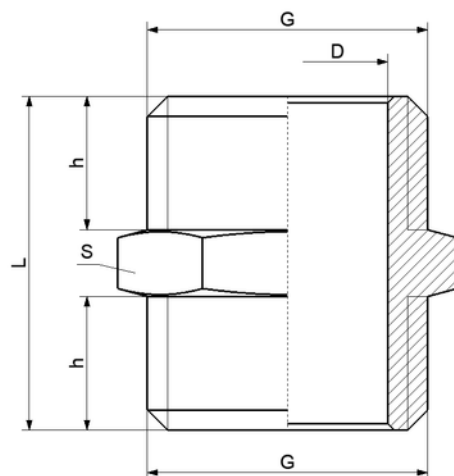




Nypel



Opis					Opakowanie ilość sztuk		Masa jedn.	EAN	Index
G	L	h	D	S	woreczek	karton	[g]		
1/4"	20	8	8,5	17	10	500	14	5901797700485	210
3/8"	24	9,5	12	17	10	500	16	5901797700492	023
1/2"	25	10	15	22	50	500	30	5901797700508	024
1/2"	31	13	15	22	25	400	38	5901797700515	199
1/2"	37	15,5	15	22	25	350	44	5901797700522	244
3/4"	27	11	20	27	25	300	46	5901797700539	025
3/4"	34	14	19	27	25	300	66	5901797702113	382
3/4"	40	17	19	27	25	300	76	5901797700546	205
1"	33	14	26,5	34	25	200	72	5901797700553	026
1"	38	16	26	34	25	150	86	5901797702137	376
1"	44	19	26	34	25	150	102	5901797700560	206
5/4"	38	16	34	45	10	100	138	5901797700577	095
6/4"	42,5	18	39	50	10	70	188	5901797700584	097
2"	48	20	50	63		50	310	5901797700591	121
2.1/2"	80	30	62	8-kąt 80			1000	5901797702748	484

Charakterystyka

Materiał: CW617N

Max ciśnienie robocze: 16 bar

Max temperatura robocza: +110°C

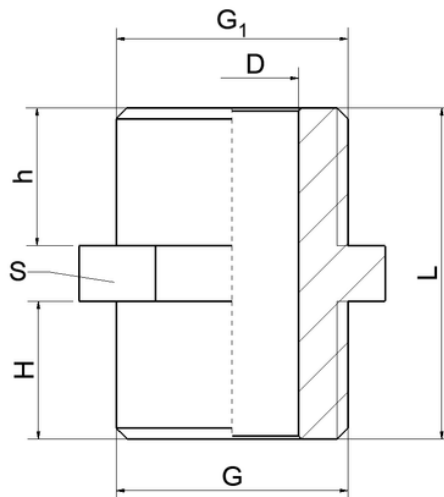
Atesty



Atest Higieniczny B/BK/60210/0543/21
Narodowego Instytutu Zdrowia Publicznego



Nypel solar



Opis							Opakowanie ilość sztuk		Masa jedn.	EAN	Index
G	G ₁	H	h	D	L	S	woreczek	karton	[g]		
1/2"	1/2"	12,5	12,3	12	30	22	25	400	50	5901797702021	351
3/4"	3/4"	12,5	12,5	15	33	27	25	250	96	5901797702052	321
R1"	1"	21	15	21	42	34	25	100	156	5901797702168	353
R5/4"	5/4"	19,5	15	25-32	41	45		100	198	5901797702359	437

Charakterystyka

Materiał: CW617N
Max ciśnienie robocze: 16 bar
Max temperatura robocza: +110°C

Atesty



Atest Higieniczny B/BK/60210/0543/21
 Narodowego Instytutu Zdrowia Publicznego